



Le samedi **10 juin 2017**

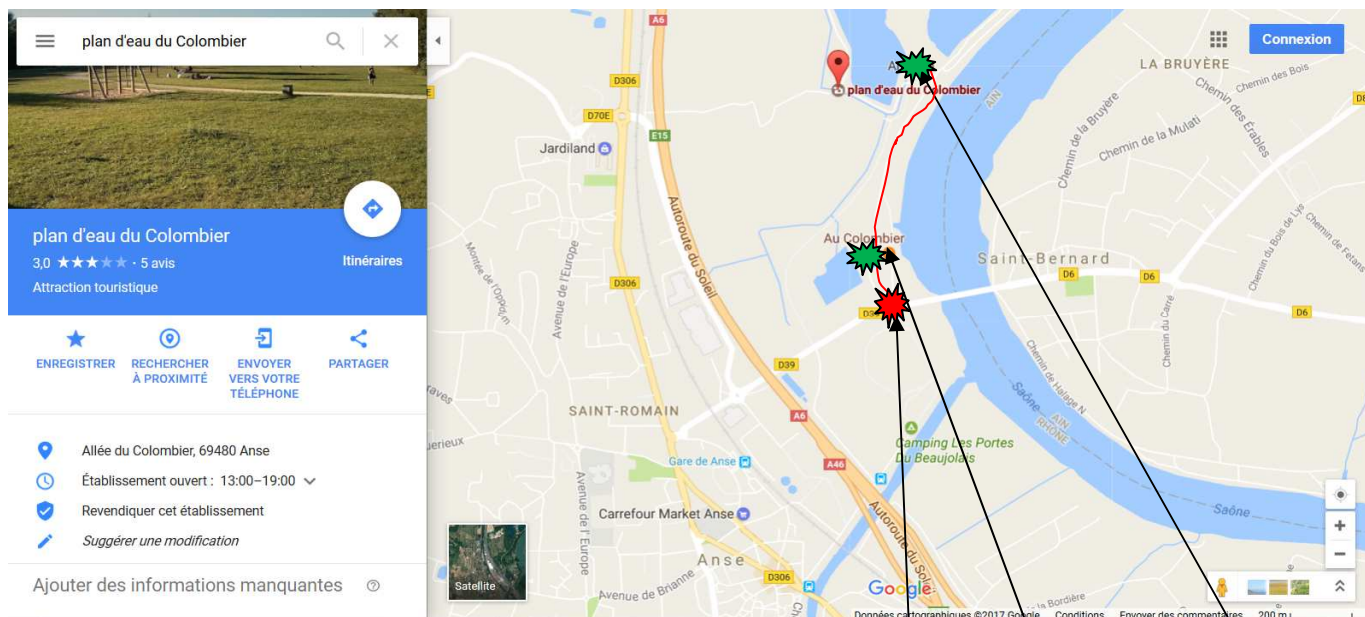
Balade et voyage en Petit Train à ANSE (69480)

- Rendez-vous à partir de 10 h sur le parking P1 près du Plan d'eau de Anse.
 - 10h30 Balade autour du lac de Anse (+/- 1h45)
 - 12h30 Pic Nic (votre panier) (Apéro offert par AFB)
- 14h30 départ en Petit Train depuis P2 près du lac (A/R) (6 €/p et 3 € enfants 5à10 ans)
 - Fin d'après-midi libre.

Plan d'eau : croisement Av. du Général Leclerc x Allée du Colombier : (j'y serai avec un drapeau belge).

- à gauche en venant de Anse direction Trévoux par D 39 (Av. Gén Leclerc) (avant le pont de la Saône).
- à droite en venant de Trévoux vers Anse par la D 6 (Av. Suzanne Valadon) , après le pont de la Saône.

Pensez à vous munir de chaussures de marche, Pic-Nic, protection soleil ou pluie, siège,..., bonne humeur !!



Venez nous rejoindre pour une bonne journée !! je serai ici avec un drapeau P1 Pic-Nic P2 petit train
 Marten (tél du jour 06 80 34 76 74)

Inscription, samedi 10 juin 2017

Je soussigné,,

J'assisterai accompagné depersonnes,

à la balade , au pic-nic , au Petit Train

et verse la somme dex6 € +x3 € =€ par chèque au nom d'AFB.

Merci de confirmer votre participation pour le 3 juin.